

# GRIGLIA V5 - DOMETIC L500

COPERTURA PER CAMPER - PRESA D'ARIA DEL FRIGORIFERO

NON originale



## LEGGERE ATTENTAMENTE

Il prodotto realizzato da Stampa3DMantova è una riproduzione **simile ma non uguale** all'originale.

La griglia e il telaio non sono prodotti con plastiche a iniezione, ma realizzati tramite **stampa 3D FDM con materiale PETG**.

Il prodotto realizzato con stampa 3D presenta alcune caratteristiche che lo rendono meno resistente a urti, deformazioni e usura rispetto all'originale pertanto chiediamo di utilizzare cautela nelle operazioni di montaggio e finitura.

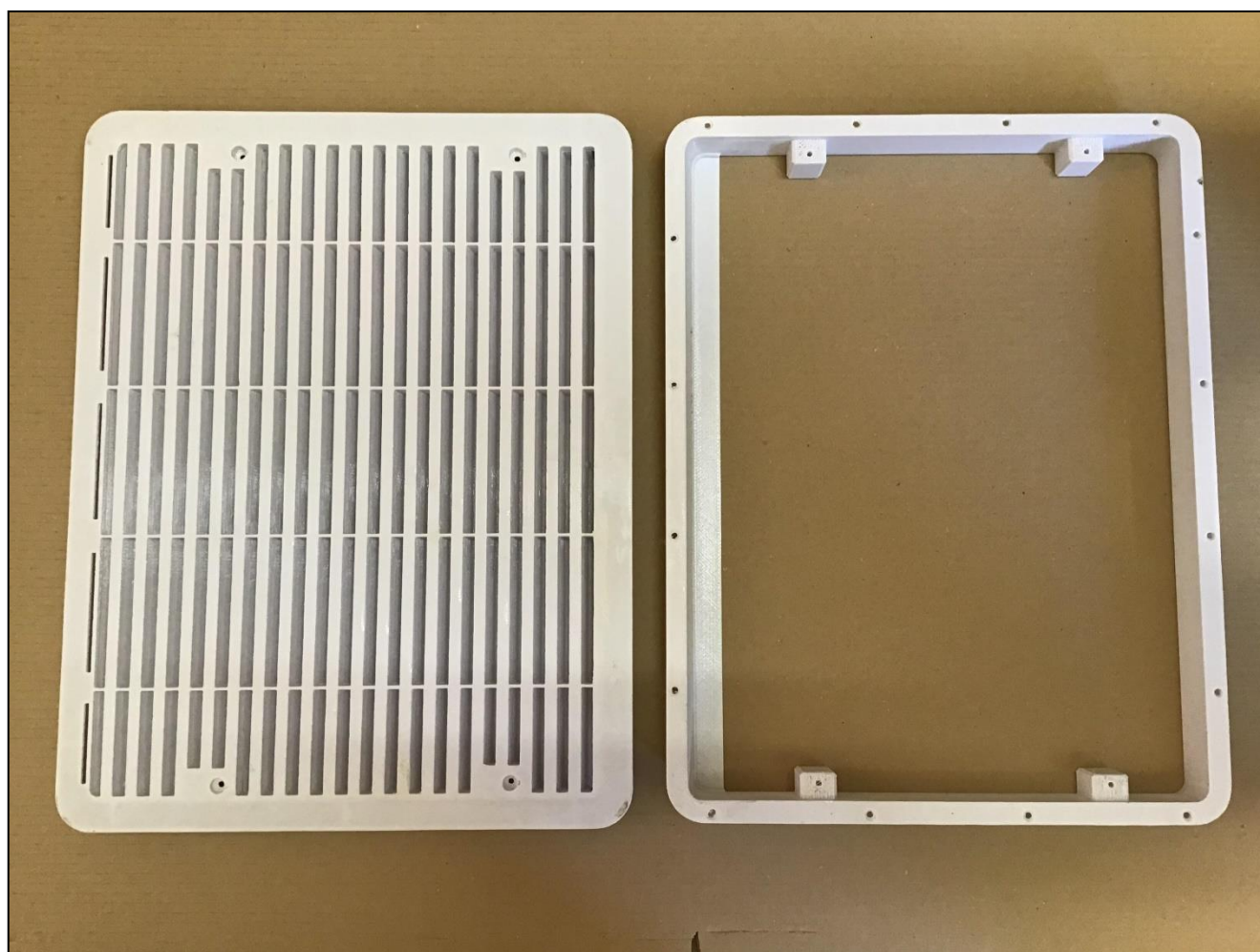
Nel caso di utilizzo di levigatrici non sostare a lungo nello stesso punto per evitare il surriscaldamento del materiale.

### **MATERIALE IN DOTAZIONE:**

- 1 GRIGLIA
- 1 TELAIO
- 4 viti lunghe M4 x 30
- 9 viti M4 x 6 + 9 rondelle
- 4 tappi bianchi
- Telo ZANZARIERA

### **MATERIALE NON IN DOTAZIONE:**

- 16 viti per fissaggio telaio: USARE GLI ORIGINALI
- Chiave per viti M4 x 30



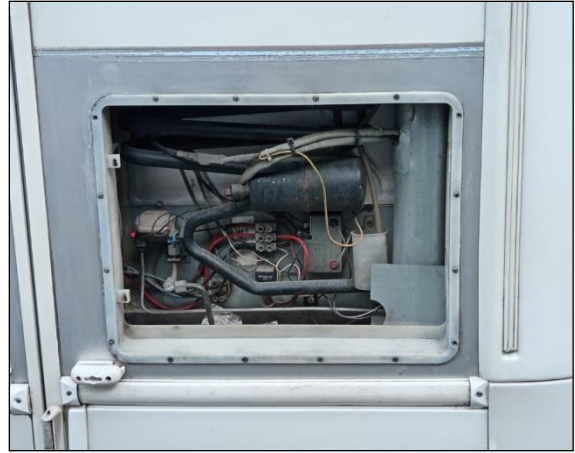
**GRIGLIA**

**TELAIO**

## ISTRUZIONI MONTAGGIO TELAIO E GRIGLIA

1

Togliere il vecchio telaio



2

Ripulire bene la parete esterna del camper da residui di sigillante.



3

Nell'apposita cava del nuovo **TELAIO V5** mettere nuovo sigillante



4

Fissare il nuovo **TELAIO V5** al camper con le **16 VITI ORIGINALI**



## ISTRUZIONI MONTAGGIO GRIGLIA

5

Inserire la  
GRIGLIA  
sul telaio



6

Fissare la  
GRIGLIA con  
4 viti **M4x30**  
in dotazione



7

Coprire le viti  
con gli appositi  
tappi bianchi in  
dotazione

